

The image features a collection of Siemens electrical components, including a large circuit breaker, several smaller switches, and a control panel, arranged on a blue grid. A glowing blue technical drawing of a control cabinet is overlaid on the right side, with dimensions ranging from 0 to 1800 mm. Orange lines connect the physical components to their corresponding positions in the drawing. The Siemens logo and slogan are in the top left, and a product overview title and description are in a teal box at the bottom right.

SIEMENS

Ingenuity for life

Przegląd produktów

Aparatura, rozdzielnice, szynoprzewody,
oprogramowanie

siemens.pl/lmv

Aparatura i systemy niskiego napięcia



Bezpieczna, inteligentna dystrybucja energii i technika instalacyjna

W przemyśle, infrastrukturze czy budynkach: każde środowisko jest zależne od niezawodnego zasilania. Dlatego pożądane są produkty i systemy charakteryzujące się maksymalnym bezpieczeństwem i optymalną sprawnością. Nasza szeroka oferta aparatury do rozdziału energii niskiego napięcia i techniki instalacyjnej spełnia każde wymaganie – od rozdzielnic do gniazdka.

Spis treści

Wyłączniki powietrzne 3WL	3
Wyłączniki kompaktowe 3VA	4
Liczniki energii i mierniki parametrów sieci PAC	5
Rozłączniki izolacyjne 3KD	6
Rozłączniki z bezpiecznikami 3KF	7
Przełączniki sieci 3KC	8
Rozłączniki izolacyjne 3LD	9
Rozłączniki listwowe z bezpiecznikami 3NJ6	10
Rozłączniki bezpiecznikowe listwowe 3NJ4, 3NJ5	11
Rozłączniki bezpiecznikowe 3NP	12
Aparatura modułowa	13
System szynowy 8US	14
Wyłączniki próżniowe SION 3AE	15
Wyłączniki próżniowe do zastosowań specjalnych 3AH, 3AK	16
Styczniki próżniowe 3TM, 3TL	17
Komory próżniowe	18
Rozdzielnice modułowe ALPHA	19
SIVACON S4	20
SIVACON S8	21
SIVACON 8MF1	22
Systemy szynoprzewodów SIVACON 8PS - BD01 i BD2	23
System szynoprzewodów SIVACON 8PS - LD	24
System szynoprzewodów SIVACON 8PS - LI	25
System szynoprzewodów SIVACON 8PS - LR	26
Zdalna parametryzacja urządzeń Powerconfig	27
System do zarządzania energią Powermanager	28
Chmurowe rozwiązania do monitoringu energii	29
SIMARIS Design	30
Pozostałe narzędzia do projektowania	31
Cennik elektroniczny	32

Aparatura

Rozdzielnice

Szynoprzewody

Oprogramowanie

Wyłączniki powietrzne 3WL

Niezawodne i wszechstronne.



Główne informacje

- Prąd znamionowy od 630 A do 6300 A.
- Napięcie znamionowe do 1150 V AC.
- Montaż stacjonarny i wysuwny.
- Zdolność zwarciova do 150 kA.
- Dostępne jako wyłączniki (AC/DC) i rozłączniki (AC).
- Opcje dodatkowej rozbudowy wyzwalaczy elektronicznych.
- Żywotność do 25000 cykli łączeniowych.
- Wskaźnik gotowości łączeniowej.
- Opcja komunikacji: PROFINET, PROFIBUS DP, Modbus RTU, Modbus TCP IP.
- Zgodność z międzynarodowymi normami IEC oraz UL.
- Warunek $I_{cu} = I_{cs} = I_{cw}$ (1s) spełniony dla wszystkich wyłączników.
- Temperaturowy zakres pracy od -40 do +70° C.

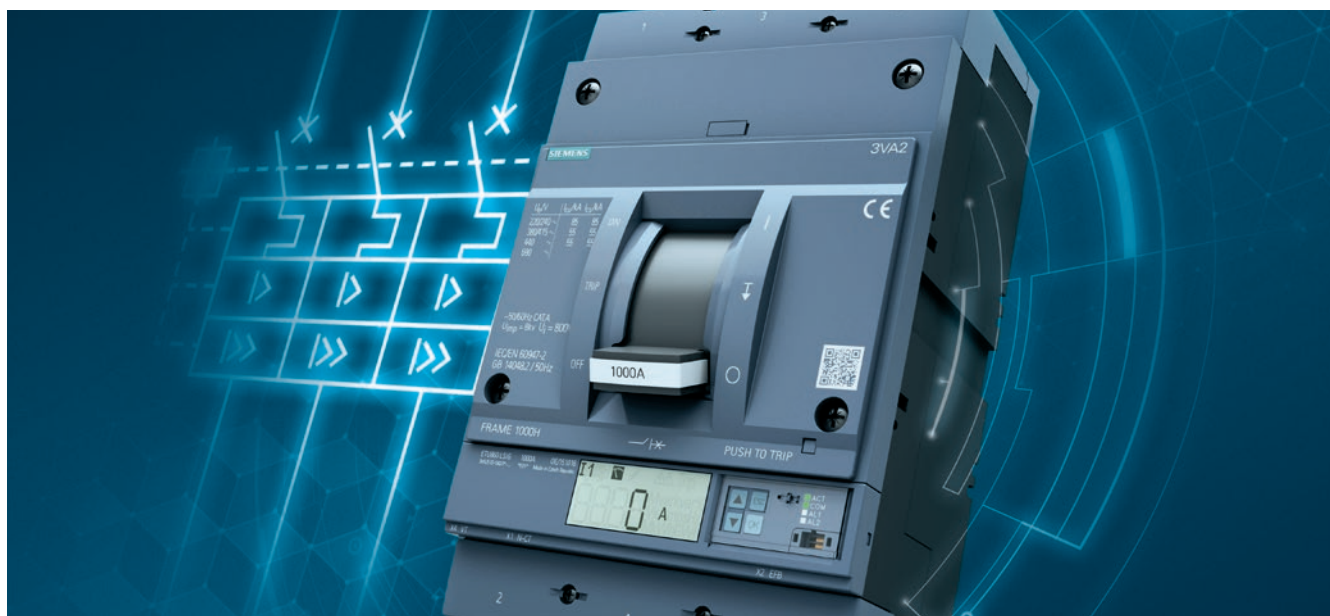
Więcej informacji

Patrz katalog:

- Wyłączniki powietrzne SENTRON 3WL
- Wyłączniki powietrzne SENTRON 3WL10

Wyłączniki kompaktowe 3VA

Elastyczne, bezpieczne, wydajne.



Główne informacje

- Prąd znamionowy od 16 A do 1600 A.
- Napięcie znamionowe do 690 V AC.
- Wyłączniki 3VA1 z wyzwaczem termomagnetycznym od 16 A do 1000 A.
- Wyłączniki 3VA2 z wyzwaczem elektronicznym od 25 A do 1600 A.
- Montaż stacjonarny, wtykowy i wysuwny.
- Zdolność zwarciova do 200 kA przy 415 V AC, do 85 kA przy 690 V AC.
- Doskonała selektywność o krotności 1:2,5.
- Dobrze przemyślany pod kątem potrzeb producentów rozdzielnic oraz szaf sterowniczych.
- Zintegrowany licznik energii oraz pomiar innych parametrów elektrycznych, w tym jakościowych.
- Prosta integracja do nadrzędnych systemów automatyki i zarządzania energią.
- Szeroki zakres akcesoriów umożliwiający elastyczną rozbudowę funkcjonalności.
- Minimalne wymagania przestrzenne dzięki компактowemu wykonaniu.
- Opcja komunikacji: PROFINET, PROFIBUS DP, Modbus RTU, Modbus TCP IP.

Więcej informacji

Patrz katalog:

- Wyłączniki kompaktowe SENTRON 3VA

www.siemens.pl/publikacje
www.siemens.pl/3va

Liczniki energii i mierniki parametrów sieci PAC

Sprawdzone rozwiązania dopasowane do Twoich wymagań.



Główne informacje

- Dokładny pomiar parametrów elektrycznych.
- Intuicyjna obsługa.
- Czytelny wyświetlacz.
- Opcja komunikacji: Modbus TCP IP, Modbus RTU, PROFINET, PROFIBUS DP.
- Prosta integracja z systemami automatyki i zarządzania energią.
- Monitoring ilości i jakości energii.
- Detekcja zdarzeń takich jak np. zaniki napięcia.
- Wbudowana pamięć oraz serwer Web.

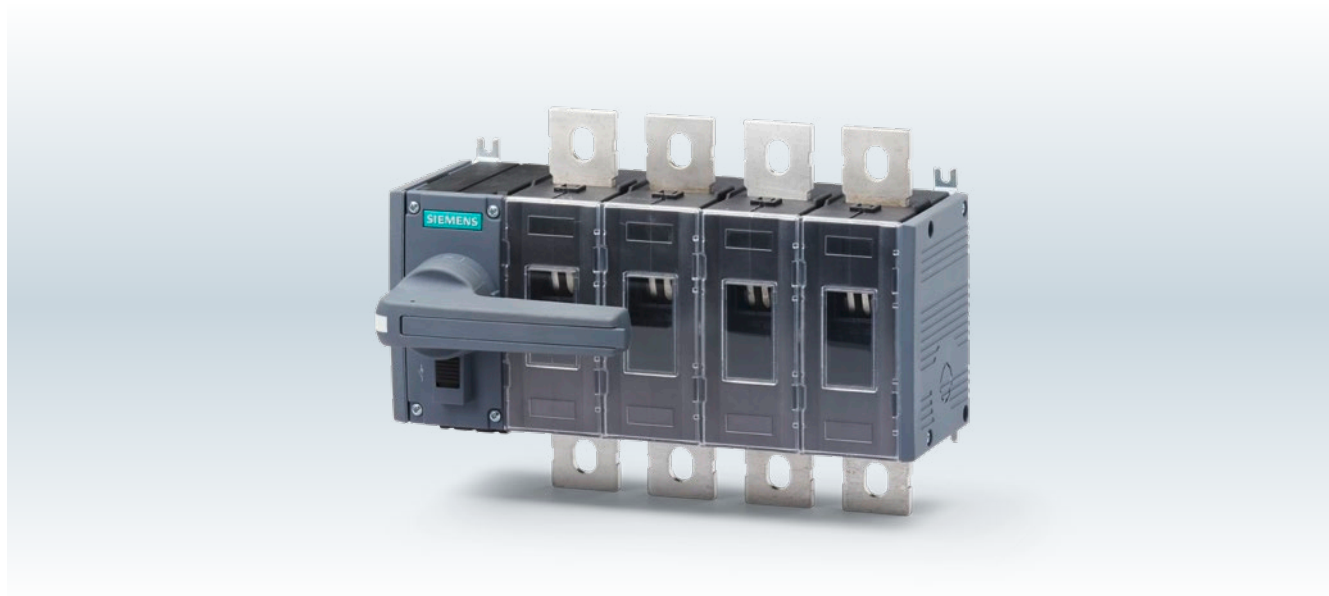
Więcej informacji

Patrz broszura:

- Mierniki parametrów sieci SENTRON PAC 7KM

Rozłączniki izolacyjne 3KD

Niezawodne i bezpieczne.



Główne informacje

- Prąd znamionowy od 16 A do 2000 A.
- Napięcie znamionowe do 690 V AC lub do 1200 V DC.
- Wykonania 3-, 4- i 6-biegunowe.
- Wersje z napędem bezpośrednim, drzewiowym i bocznym.
- Przyłącza z zaciskami ramowymi lub płaskimi.
- Montaż na płycie lub szynie montażowej.
- Możliwość rozbudowy o dodatkowy biegun: 4. biegun łączeniowy, N lub N/PE.
- Styki pomocnicze do sygnalizacji pozycji łączeniowej, pozycja testowa.

Więcej informacji

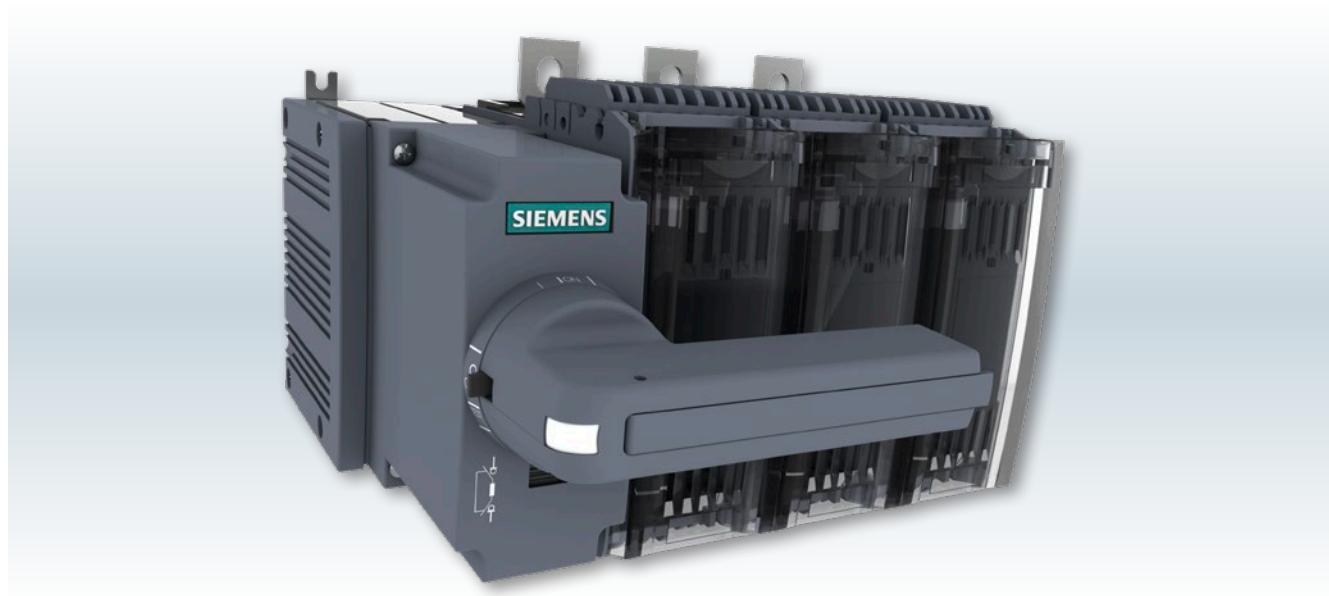
Patrz katalog:

- Rozłączniki SENTRON

www.siemens.pl/publikacje
www.siemens.pl/sentron

Rozłączniki z bezpiecznikami 3KF

Podwójny system styków do szybkich operacji łączeniowych.



Główne informacje

- Prąd znamionowy od 32 A do 800 A.
- Napięcie znamionowe do 690 V AC / 440 V DC.
- Wersje 3- i 4-biegunowe.
- Wersje z napędem bezpośrednim, drzwiovym i bocznym.
- Dostępne specjalne wykonanie do wkładek szybkich (3KF SITOR).
- Przyłącza z zaciskami ramowymi lub płaskimi.
- Montaż na płycie lub na standardowej szynie montażowej.
- Możliwość rozbudowy o dodatkowy 4 biegun łączeniowy, N lub N/PE.
- Styki pomocnicze do sygnalizacji pozycji łączeniowej, pozycja testowa.
- Wkładki bezpiecznikowe NH do 800 A.
- Podwójnie styki migowe.

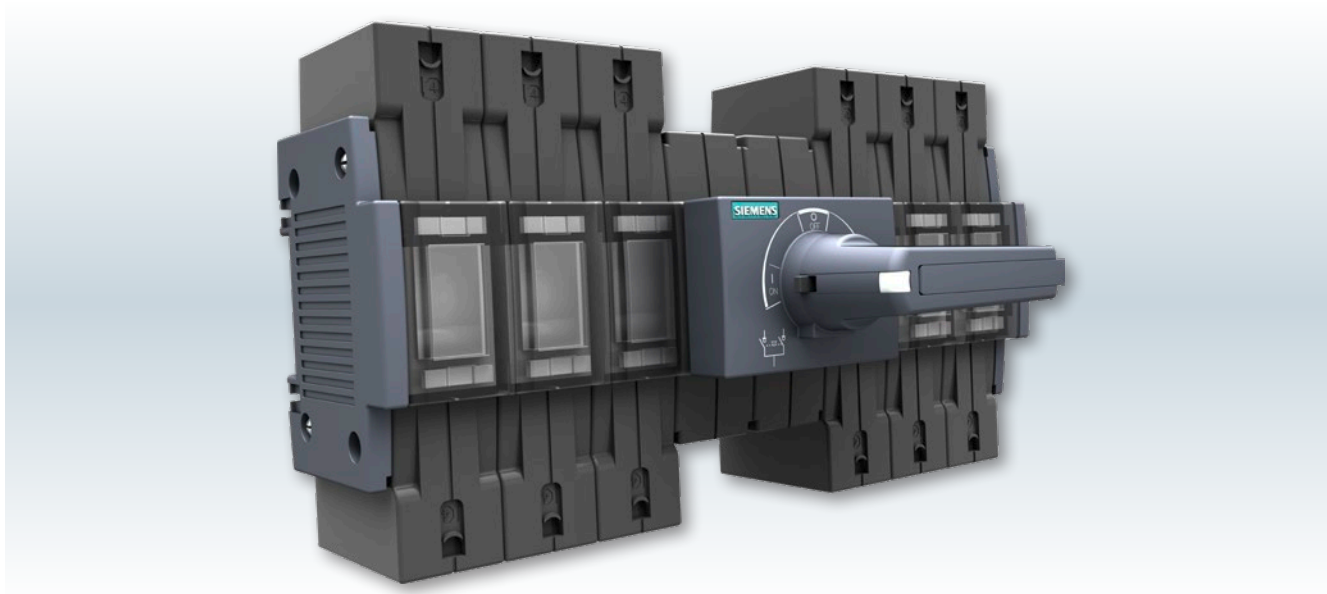
Więcej informacji

Patrz katalog:

- Rozłączniki SENTRON

Przełączniki sieci 3KC

Przełączniki I-0-II.



Główne informacje

- Prąd znamionowy od 40 A do 3200 A.
- Dostępne wersje z przełączaniem ręcznym, zdalnym lub automatycznym.
- Automatyczne przełączniki sieci z wbudowanym sterownikiem.
- Wysoka niezawodność sieci.
- Błyskawiczne przełączanie między dwoma źródłami zasilania.
- Zabezpieczenie krytycznych procesów produkcyjnych.
- Blokada zapewniająca ochronę przed nieautoryzowanym dostępem.

Więcej informacji

Patrz katalog:

- Rozłączniki SENTRON
- Przełączniki sieci do 3200A SENTRON 3KC

www.siemens.pl/publikacje
www.siemens.pl/sentron

Rozłączniki izolacyjne 3LD

Do zastosowań infrastrukturalnych i przemysłowych.



Główne informacje

- Prąd znamionowy do 250 A.
- Napięcie znamionowe do 690 V AC.
- Wersje 3-, 4- i 6-biegunowe.
- 4 różne sposoby montażu.
- Możliwość rozbudowy o dodatkowe styki pomocnicze i/lub zaciski torów N/PE.
- Są zatwierdzone zgodnie z IEC, UL, EAC, CSA oraz CCC, a także do stosowania w przemyśle stoczniowym.
- Specjalna 2-biegunowa wersja 800 V DC do paneli fotowoltaicznych.
- Rozłączniki w obudowach z tworzywa o stopniu ochrony IP65.

Więcej informacji

Patrz katalog:

- Rozłączniki izolacyjne od 16 do 250A SENTRON 3LD
- Rozłączniki SENTRON

Rozłączniki listwowe z bezpiecznikami 3NJ6

Kompaktowe, modułowe wykonanie.



Główne informacje

- Prąd znamionowy do 630 A.
- Napięcie znamionowe do 690 V AC / 440 V DC.
- Podwójne styki migowe.
- Zabudowa listwowa pionowa lub pozioma.
- Zatwierdzenia wg IEC EN 60947-3.
- Dostępne wersje 2-, 3- i 4-biegunowe.
- Napędy ręczne i silnikowe.
- Elektroniczna kontrola bezpieczników.
- Montaż wtykowy.
- Panel czołowy blokowany w pozycji ON.

Więcej informacji

Patrz katalog:

- Rozłączniki SENTRON

www.siemens.pl/publikacje
www.siemens.pl/sentron

Rozłączniki bezpiecznikowe listwowe 3NJ4, 3NJ5

Do zabezpieczenia instalacji i stron wtórnych transformatora.



Główne informacje

- Prąd znamionowy od 160 A do 2000 A.
- Napięcie znamionowe do 690 V AC.
- Wkładki bezpiecznikowe NH.
- Ochrona przed dotykiem w pozycji otwartej (wyjątek 3NJ56: IP00).
- Pozycja postoju do napraw.
- Łączenie 3 lub 1 biegunowe.
- Pionowa i pozioma pozycja montażowa.
- Montaż stały.

Więcej informacji

Patrz katalog:

- Rozłączniki SENTRON

Rozłączniki bezpiecznikowe 3NP

Wykonanie skrzynkowe.



Główne informacje

- Prąd znamionowy do 630 A.
- Napięcie znamionowe do 690 V AC / 440 V DC.
- Wersje 1-, 3-, 4-biegunowe, możliwość łączenia rozłączników 1+1, 3+1.
- Przyłącza do przewodów okrągłych i płaskich.
- Monitorowanie bezpieczników.
- Montaż na płycie lub systemach szynowych 40 lub 60 mm.
- Konwersja szyn 5/10 mm bez dodatkowych części.
- Szybka i bezpieczna zmiana przyłączy kablowych na górne/dolne.
- Ochrona przed dotykiem także przy zasilaniu od tyłu.
- Wymiana wkładek bezpiecznikowych przy użyciu dźwigni, bez konieczności bezpośredniego dotyku.
- Możliwość blokowania i plombowania.

Więcej informacji

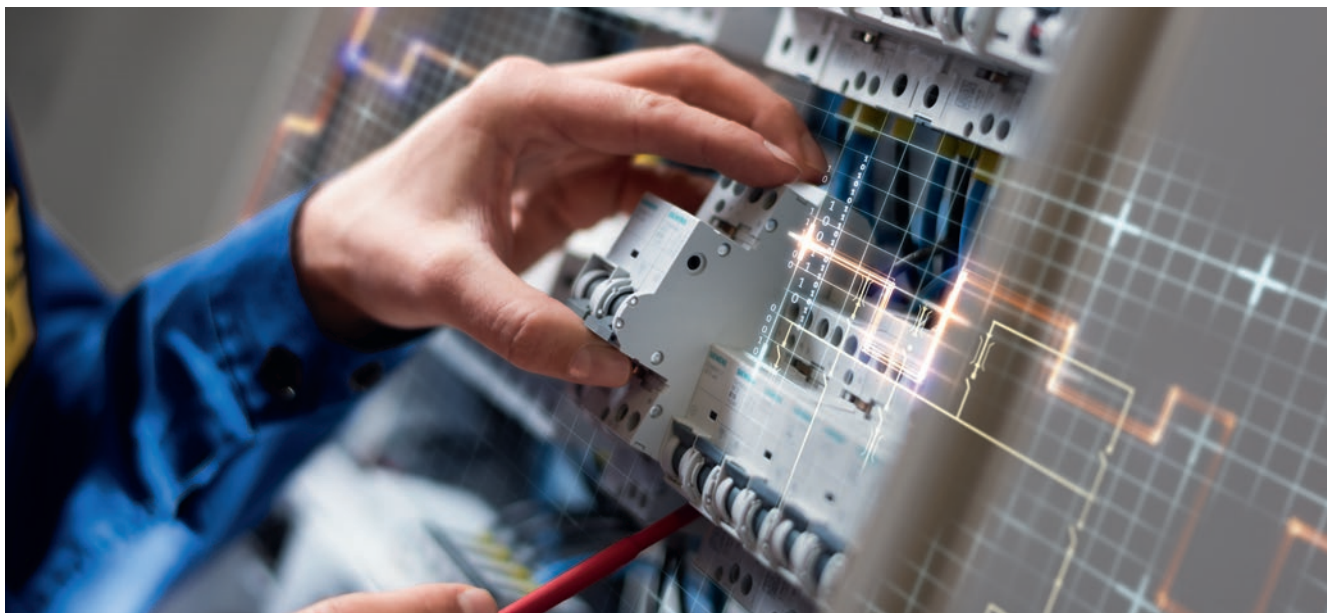
Patrz katalog:

- Rozłączniki SENTRON

www.siemens.pl/publikacje
www.siemens.pl/sentron

Aparatura modułowa

Sprawdzone rozwiązania dopasowane do Twoich wymagań.



Główne informacje

- Łatwy system montażu i demontażu podstawowych wyłączników nadmiarowoprądowych (seria 5SL) oraz różnicowoprądowych (seria 5SV3/4).
- Wysoki poziom ochrony przed porażeniem prądem dzięki zintegrowanym osłonom zacisków przyłączeniowych.
- Jednoznaczna sygnalizacja stanu wyłączników za pomocą kolorowych oznaczeń.
- Szeroka gama akcesoriów dodatkowych, wspólna dla wyłączników nadmiarowoprądowych, różnicowoprądowych, kombinowanych, rozłączników izolacyjnych.
- Oszczędność miejsca – pierwszy na świecie wyłącznik kombinowany o szerokości 1 modułu montażowego (wykonanie elektromechaniczne – funkcje zabezpieczeniowe niezależne od napięcia) – seria 5SV1.
- Innowacyjne zabezpieczenie AFDD (zabezpieczenie przed niebezpiecznym iskrzeniem szeregowym w obwodzie elektrycznym) – seria 5SV6 / 5SM6.
- Wybierz rozwiązanie dla siebie: wyłączniki różnicowoprądowe z biegunem N z prawej (standard) lub lewej strony.
- Łączenie aparatów za pomocą szyn trzpieniowych (sztyftowych).

Więcej informacji

Patrz katalog:

- Aparatura modułowa SENTRON

System szynowy 8US

Optymalizacja miejsca w rozdzielnicy.



Główne informacje

- System szynowy 60 mm do 1600 A oraz 40 mm do 400 A.
- Wersja kompaktowa systemu 8US 60 mm do 360 A.
- Znacząca oszczędność kosztów.
- Adaptery uniwersalne z regulacją wysokości szyny montażowej co 1,25 mm.
- Możliwość montażu bezpośrednio na szynach aparatów serii 3VA, 3NP, 3RV i 3RT.
- Różnorodność zacisków dla przewodów o przekrojach od 6 mm² do 300 mm².
- Szeroki zakres akcesoriów, duża elastyczność systemu.
- Wysoka niezawodność w eksploatacji.
- Przygotowane i przetestowane kombinacje z zatwierdzeniami UL.
- Mocowanie i łączenie w jednej operacji.
- Podwójne wykorzystanie przestrzeni szyn.

Więcej informacji

Patrz katalog:

- System szynowy 60 mm

www.siemens.pl/publikacje
www.siemens.pl/sentron

Wyłączniki próżniowe SION 3AE

Do zabudowy w rozdzielnicach średniego napięcia (AIS).



Główne informacje

- Prąd znamionowy do 3150 A.
- Napięcie znamionowe do 24 kV.
- Montaż stały lub wysuwny.
- Dla standardowych zastosowań.
- Idealny do retrofit'ów.
- Prąd zwarciový wyłączalny do 40 kA.
- Montaż stały lub wysuwny.
- Do 10000 cykli łączeniowych bezobsługowy (bez smarowania i regulacji).
- Żywotność do 30000 cykli łączeniowych.
- Szeroki zakres akcesoriów.

Więcej informacji

Patrz katalog:

- Wyłączniki próżniowe SION 3AE5 i 3AE1

Wyłączniki próżniowe do zastosowań specjalnych 3AH, 3AK

Wytrzymałe, dla trudnych warunków pracy.



Główne informacje

- Prąd znamionowy do 8000 A.
- Do zastosowań generatorowych – do 24 kV / 100 kA; prąd roboczy do 12000 A.
- Dla dużej liczby operacji – do 40,5 kV / 40 kA; do 120000 operacji łączeniowych.
- Wysokie prądy zwarciove – do 40,5 kV / 72 kA.
- Małe wymiary.
- Szeroki zakres akcesoriów.
- Niskie koszty eksploatacji – bezobsługowość.

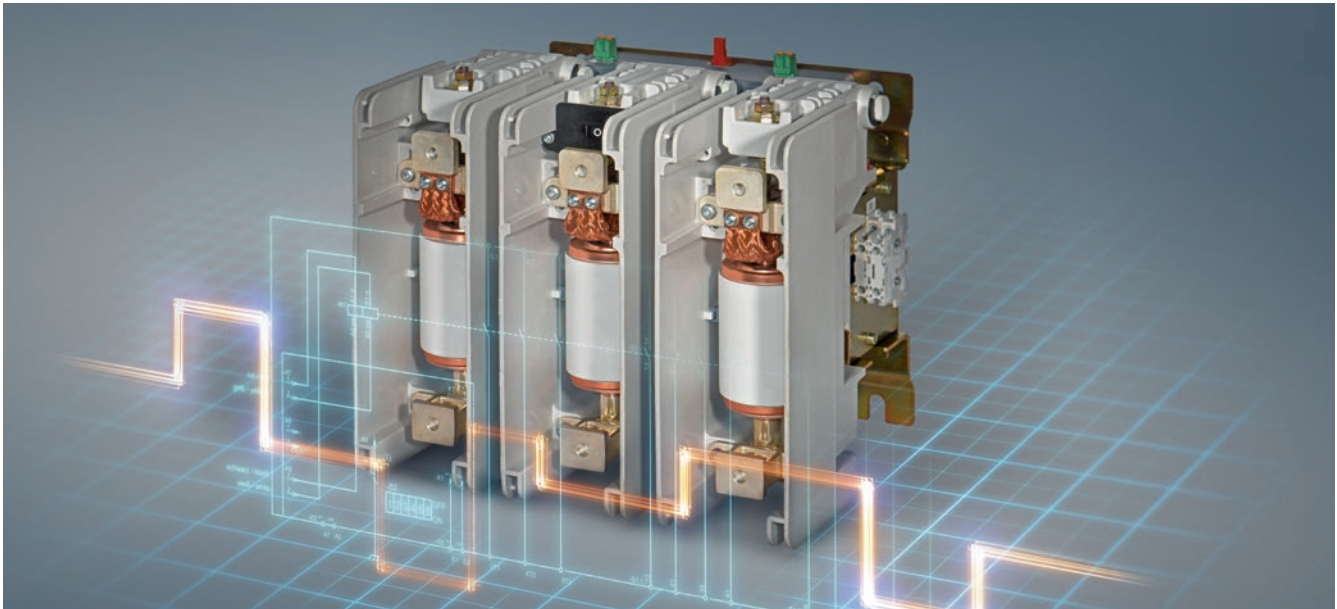
Więcej informacji

Patrz katalog:

- Wyłączniki próżniowe do zastosowań generatorowych
- Wyłącznik próżniowy typu 3AH2/3AH4
- Próżniowy wyłącznik mocy 3AK7

www.siemens.pl/publikacje
www.siemens.pl/sion

Styczniki próżniowe 3TM, 3TL



Główne informacje

- Prąd znamionowy do 800 A.
- Napięcie znamionowe do 24 kV.
- Wersje dostępne na zamówienie: jednobiegunowe, dwubiegunowe, trzybiegunowe.
- Podziałka międzybiegunowa 120 mm i 150 mm.
- Możliwość regulacji czasów otwarcia i zamknięcia.
- Możliwe różne pozycje montażu: montaż podłogowy, ścienny i sufitowy.

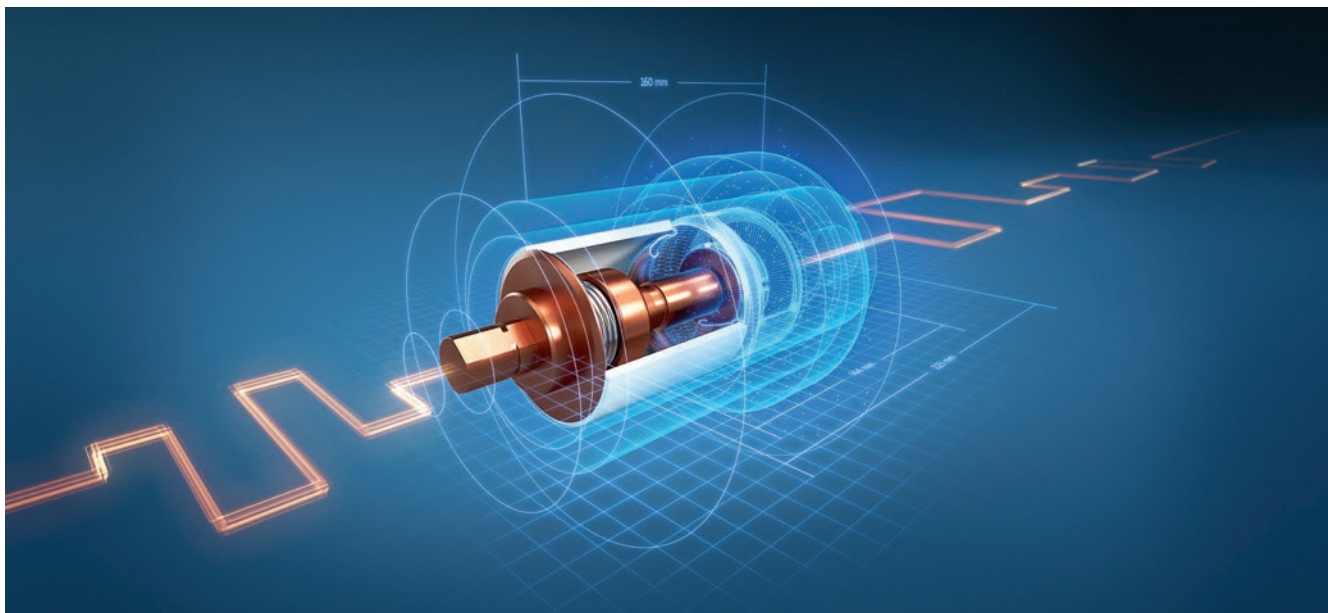
Więcej informacji

Patrz katalog:

- Styczniki próżniowe 3TM
- Styczniki próżniowe 3TL

Komory próżniowe

Zawsze niezawodne.



Główne informacje

- Prąd znamionowy do 4000 A.
- Napięcie znamionowe do 40,5 kV.
- Prąd zwarciovowy do 63 kA.
- Wysoka niezawodność.
- Wysoka żywotność elektryczna i mechaniczna.
- Opatentowana technologia przyjazna dla środowiska.
- Małe wymiary.
- Mały prąd ucięcia.
- Niskie straty mocy.
- Małe siły docisku dzięki specjalnie zaprojektowanym stykom.
- Wysoka zdolność przełączania kondensatorów.

Więcej informacji

Patrz katalog:

- Styczniki próżniowe, wyłączniki próżniowe

www.siemens.pl/publikacje
www.siemens.pl/sion

Rozdzielnice modułowe ALPHA

Oszczędność miejsca i elastyczność.



Główne informacje

- Modułarny system rozdzielnic ściennych oraz stojących dla maksymalnych prądów znamionowych od 160 A do 1250 A.
- Zamknięta obudowa stalowa z drzwiami i przepustami kablowymi.
- Dostępna wersja „flat pack” do samodzielnego montażu lub wersja zmontowana fabrycznie.
- Dostępne wykonania podynkowe, natynkowe oraz stojące.
- Stopień ochrony IP31 (podtynkowe) oraz IP43 i IP55 (natynkowe i stojące).
- Klasa ochronności 1 (uziemiające ochronne) lub 2 (izolacja ochronna).
- Boczne przetłoczenia do samodzielnego wybicia umożliwiają szeregową połączenie szaf.
- Standardowo drzwi wyposażone w klamki uchylne, bez klucza (możliwość wymiany na inne systemy zamknięcia).
- Drzwi montowane dowolnie z prawej lub lewej strony.
- Kąt otwarcia drzwi 170°.
- Wysoki poziom wykończenia: obudowy z blachy stalowej cynkowanej elektrolitycznie i malowanej proszkowo, elementy konstrukcyjne z blachy cynkowanej metodą Sendzimira, drobne elementy ocynkowane lub chromowane.
- Plombowalne osłony z zatrzaskowymi zapinkami.

Więcej informacji

Patrz katalog:

- Rozdzielnice ALPHA

SIVACON S4

Rozdzielnica niskiego napięcia do 4000 A.



Główne informacje

- Weryfikacja konstrukcji zgodnie z PN-EN 61439-1.
- Systemy szyn zbiorczych do 4000 A (przy 35° C temp. otoczenia), I_{cw} do 100 kA (1 s), I_{pk} do 220 kA.
- Grubość konstrukcji 2,5 mm.
- Kolor RAL 7035.
- Stopień ochrony IP30, IP31, IP40, IP41, IP55.
- Wysokość konstrukcji 2000 mm.
- Opcjonalna wysokość cokołu 100 mm lub 200 mm.
- Opcjonalna szerokość konstrukcji 350 mm, 400 mm, 600 mm, 800 mm, 1000 mm lub 1200 mm.
- Opcjonalna głębokość konstrukcji 400 mm, 600 mm and 800 mm.
- Oszczędność miedzi oraz lepsze odprowadzanie ciepła z mostu głównego dzięki zastosowaniu 4 szyn na fazę.
- Formy separacji wewnętrznej 1, 2, 3, 4.
- Zestawy montażowe do aparatury łączeniowej Siemens SENTRON.
- Łatwe projektowanie i konfiguracja dzięki oprogramowaniu SIMARIS Configuration.

Więcej informacji

Patrz katalog:

- Rozdzielnice SIVACON S4

www.siemens.pl/publikacje
www.siemens.pl/s4

SIVACON S8

Rozdzielnica wyznaczająca nowe standardy bezpieczeństwa.



Główne informacje

- Znamionowy prąd głównych szyn zbiorczych do 7010 A.
- Wytrzymałość zwarciova do 150 kA.
- Zabudowa dwuczłonowa, wysuwna, wtykowa i stacjonarna.
- Kombinacje różnych systemów instalacji w jednej celce.
- Kasety wysuwne z systemem ruchomych styków, wszystkie pozycje ruchowe za zamkniętymi drzwiami.
- Maksymalne bezpieczeństwo systemu dzięki standardowym modułom z weryfikacją konstrukcji zgodnie PN/EN 61439-2.
- Rozdzielnica odporna na działanie wewnętrznego łuku elektrycznego zgodnie IEC-TR 61641.
- Zmienne, górne lub tylne, położenie szyn głównych.
- Powierzchnie posadowcze oszczędzające przestrzeń, od 400 x 500 mm.
- Ustawienie rozdzielnic "podwójny front".
- Podłączenia kabli/szynoprzewodów od góry, dołu lub z tyłu.
- Zintegrowana z liniami aparatury SENTRON, SIRIUS, SIMOCODE, SIMATIC.
- Do prostych jak i bardzo zaawansowanych zastosowań z rozwiązaniami digitalnymi włącznie.

Więcej informacji

Patrz broszura:

- Rozdzielnice do 7000A SIVACON S8

www.siemens.pl/publikacje
www.siemens.pl/s8

SIVACON 8MF1

Maksymalna elastyczność.



Główne informacje

- Zgodność z normami PN-EN 61439, PN-EN 62208.
- Kategoria korozyjności C3 zgodnie z EN ISO 12944-2.
- Testowana na odporność przed skutkami trzęsienia ziemi zgodnie z IEC 60068-2-6, IEC 60980w, IEC 60068-2-57 oraz IBC 2012.
- Kompatybilność elektromagnetyczna (EMC) dla obudów wykonanych z blachy jednostronnie malowanej proszkowo i całkowicie pokrytymi pojedynczymi częściami.
- Grubość konstrukcji 2,5 mm.
- Kolor RAL 7035 (standardowo), pozostałe kolory na zapytanie.
- Stopień ochrony IP20, IP21, IP30, IP40, IP41, IP55.
- Opcjonalna wysokość konstrukcji 1800 mm, 2000 mm lub 2200 mm.
- Opcjonalna wysokość cokołu 100 mm lub 200 mm.
- Opcjonalna szerokość konstrukcji 400 mm, 600 mm, 800 mm, 900 mm, 1000 mm lub 1200 mm.
- Opcjonalna głębokość konstrukcji 400 mm, 500 mm, 600 mm, 800 mm lub 1000 mm.
- Możliwość samodzielnej konfiguracji i wyceny rozwiązań niestandardowych poprzez konfigurator 3D dostępny online.
- Konstrukcja dostarczana w wersji do samodzielnej montażu lub zmontowana fabrycznie.

Więcej informacji

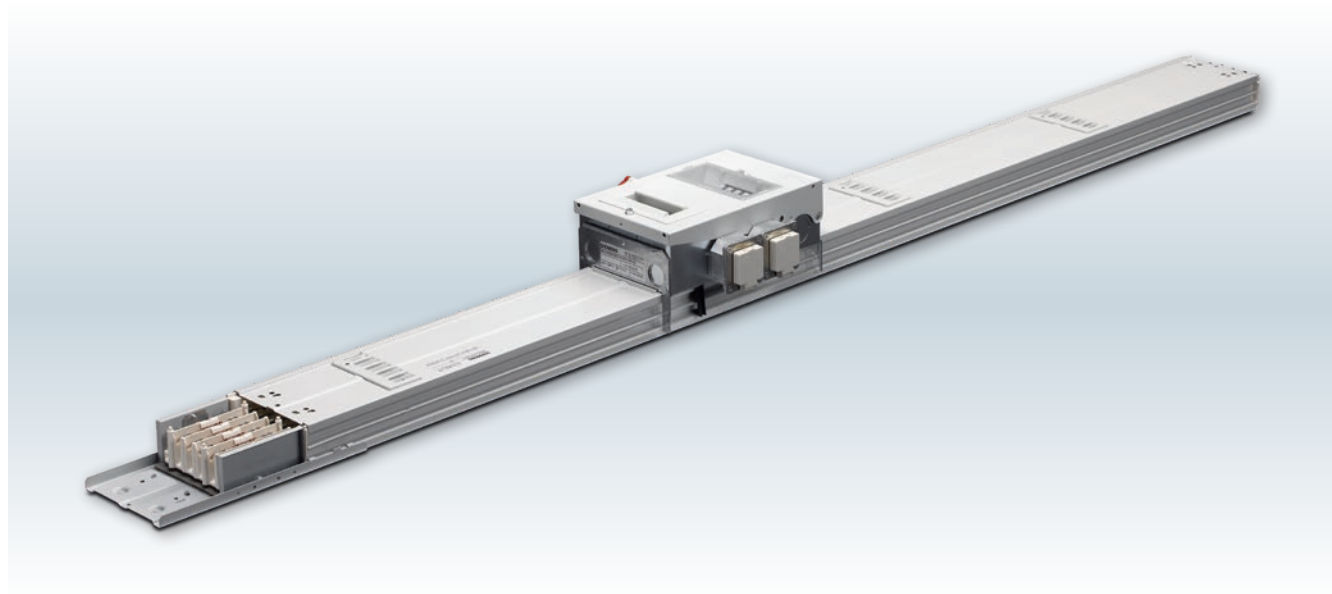
Patrz katalog:

- System konstrukcji SIVACON 8MF1

www.siemens.pl/publikacje
www.siemens.pl/8mf1

Systemy szynoprzewodów SIVACON 8PS - BD01 i BD2

Wysoka wydajność w małych przestrzeniach.



Główne informacje

BD01:

- Prąd znamionowy do 160 A.
- Łatwa konfiguracja i obsługa dzięki blokom zaciskowym ze zintegrowaną kompensacją wydłużenia.
- Niezawodna ochrona przeciwpożarowa dzięki przetestowanej barierze ogniowej.
- Elastyczna adaptacja do każdego budynku poprzez elementy kątowe 3D.
- Łatwa modyfikacja lub rozbudowa poprzez wtykowe gniazda odpływowe.
- Niezawodna technologia mechanicznego i elektrycznego łączenia dla bezbłędnego montażu dzięki asymetrii bloku zaciskowego.

BD2:

- Prąd znamionowy do 1250 A.
- Szyny aluminiowe (niklowane i cynowane) lub miedziane (cynowane).
- Ochrona przed nieautoryzowanym dostępem za pomocą plombowanych gniazd odpływowych.
- Elastyczna adaptacja do struktur budynku dzięki zmianie kierunku 3D do 800 A.
- Kompensacja wydłużenia zintegrowana w każdym bloku łączeniowym.
- 7 wartości prądu znamionowego do wyboru i tylko 2 rozmiary obudowy.
- Kompatybilność z technologią Powerline.

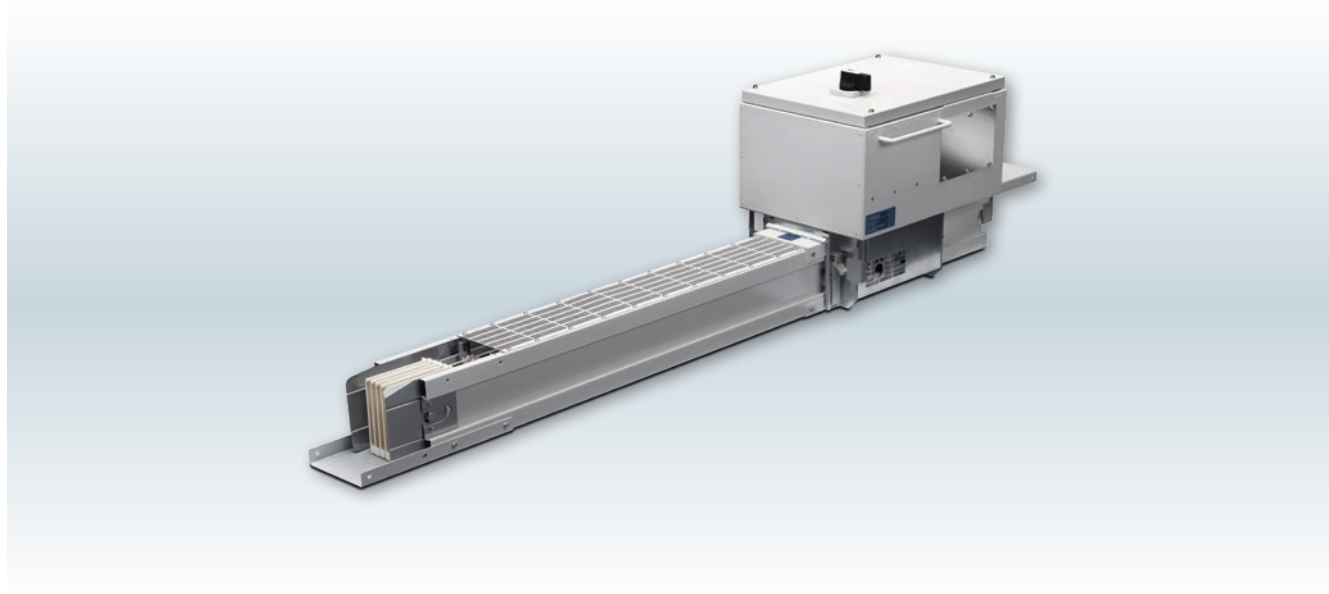
Więcej informacji

Patrz katalog:

- LV70 Systemy szynoprzewodów SIVACON 8PS

System szynoprzewodów SIVACON 8PS - LD

Dla przemysłu i turbin wiatrowych.



Główne informacje

- Prąd znamionowy do 5000 A.
- Niezawodne i proste projektowanie dzięki bezpiecznemu połączeniu do rozdzielnic SIVACON S8 i transformatorów.
- Wysoka odporność na wodę (nadaje się do pracy w obiektach z instalacjami tryskaczowymi).
- Kasety odpływowe do 1250 A.
- Wysoka wytrzymałość zwarciova.
- Instalacja zoptymalizowana ekonomicznie dzięki kompaktowej budowie.
- Najwyższy poziom bezpieczeństwa dzięki kasetom odpływowym odpornym na łuk elektryczny.
- Kompatybilność z technologią Powerline.

Więcej informacji

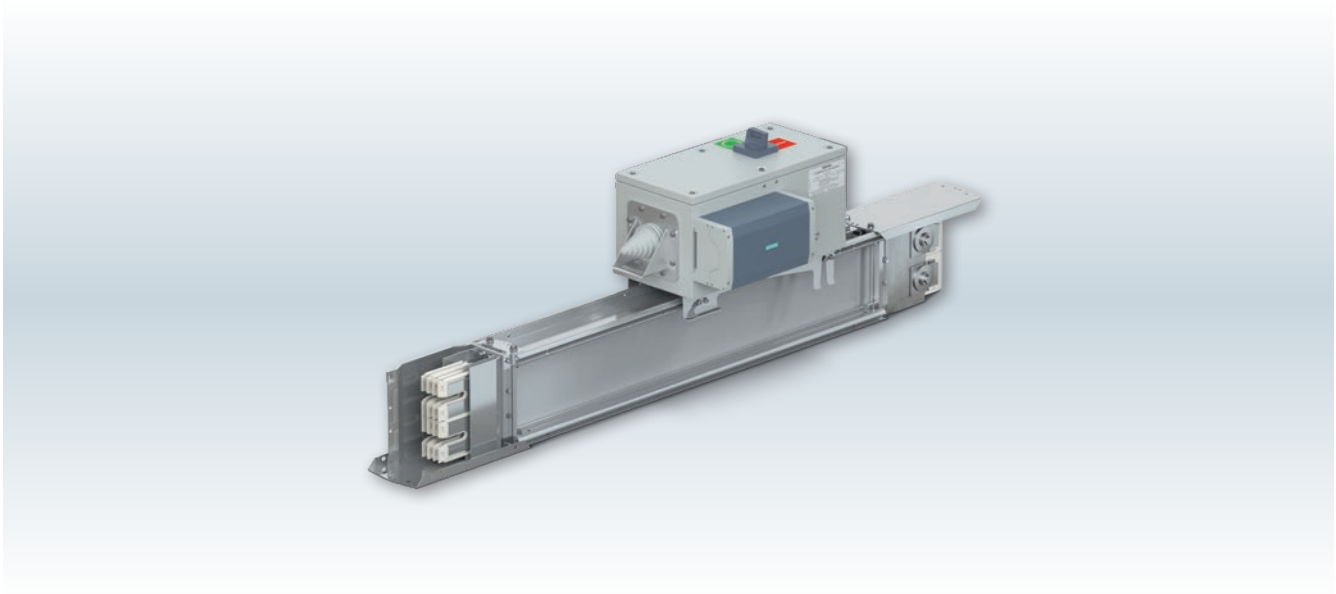
Patrz katalog:

- Podręcznik projektanta SIVACON 8PS

www.siemens.pl/publikacje
www.siemens.pl/8ps

System szynoprzewodów SIVACON 8PS - LI

Dla infrastruktury i przemysłu.



Główne informacje

- Prąd znamionowy do 6300 A.
- Wysoki stopień ochrony dla przesyłu energii IP55, IP66.
- Bariery ogniowe przetestowane zgodnie z Normą Europejską EN 1366-3.
- Skrzynki odpływowe z opcją widocznej przerwy izolacyjnej.
- Dzięki integracji urządzeń pomiarowych z systemem zarządzania energią zgodnie z ISO 50001 system jest wydajny i gotowy na nowe wyzwania.
- Kompaktowa konstrukcja „kanapkowa”.
- Pewny montaż poprzez zastosowanie połączenia typu hak-bolec.
- Kompatybilność z technologią Powerline.

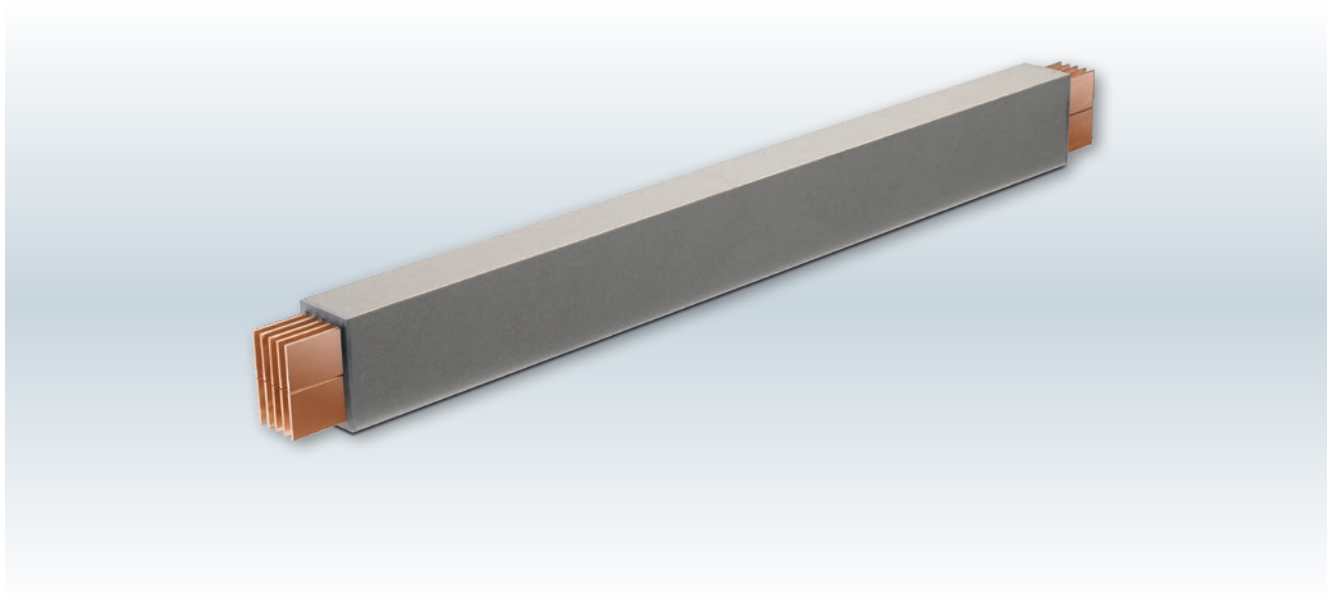
Więcej informacji

Patrz katalog:

- Podręcznik projektanta SIVACON 8PS

System szynoprzewodów SIVACON 8PS - LR

Dla zastosowań w najtrudniejszych warunkach.



Główne informacje

- Prąd znamionowy do 6300 A.
- Nadaje się do zastosowań na zewnątrz dzięki wysokiemu stopniowi ochrony IP68.
- Wysoka odporność na działanie substancji chemicznych oraz doskonała sztywność mechaniczna dzięki użyciu obudowy z żywicy epoksydowej.
- Wysoki poziom elastyczności i spójności dzięki zintegrowanemu połączeniu do systemów LI i LD.
- Odporność ogniowa 180 minut, zgodnie z normą IEC 60331.
- Elastyczny przesył energii przy kompaktowych wymiarach dzięki zróżnicowanym elementom kątowym.

Więcej informacji

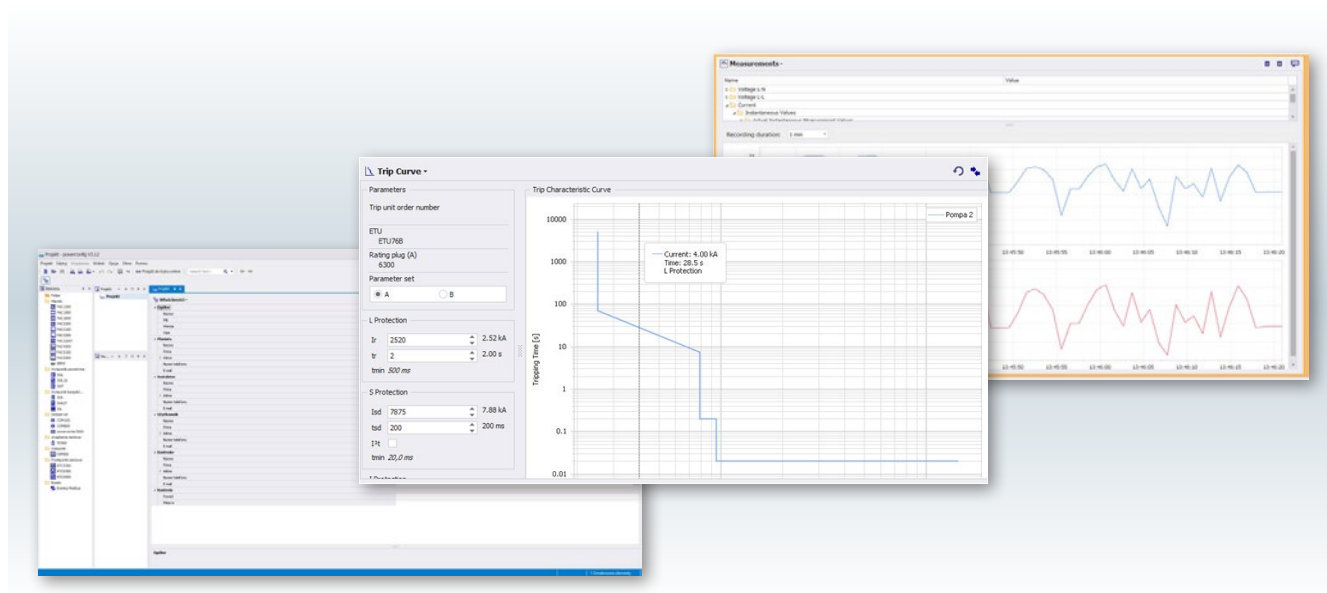
Patrz katalog:

- Podręcznik projektanta SIVACON 8PS

www.siemens.pl/publikacje
www.siemens.pl/8ps

Zdalna parametryzacja urządzeń Powerconfig

Oprogramowanie do konfiguracji urządzeń SENTRON.



Główne informacje

- Darmowa aplikacja.
- Intuicyjny interfejs.
- Zdalna parametryzacja urządzeń SENTRON.
- Podgląd bieżących parametrów mierzonych poprzez sieć komunikacyjną.
- Wbudowany język polski.
- Generowanie raportów z pamięci urządzeń.

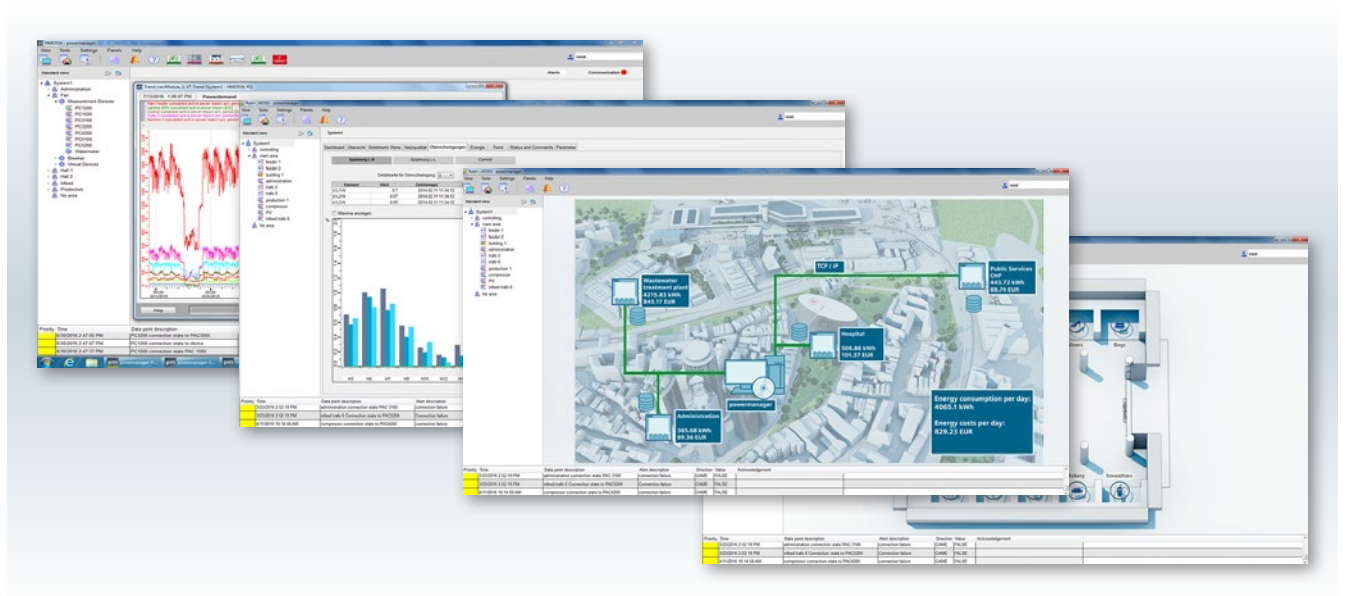
Więcej informacji

Patrz broszura:

- Mierniki parametrów sieci SENTRON PAC 7KM

System do zarządzania energią Powermanager

Inteligentne zarządzanie energią.



Główne informacje

- Pełny system zarządzania energią.
- Podgląd bieżących parametrów mierzonych poprzez sieć komunikacyjną.
- Prosta integracja z urządzeniami SENTRON.
- Otwarty protokół komunikacji Modbus TCP/IP.
- Archiwizacja danych pomiarowych we wbudowanej bazie danych.
- Programowalny interfejs użytkownika.
- Konfigurowalne szablony raportów w oprogramowaniu MS Excel.

Więcej informacji

Patrz broszura:

- Mierniki parametrów sieci SENTRON PAC 7KM

www.siemens.pl/publikacje
www.siemens.pl/powermanager

Chmurowe rozwiązania do monitoringu energii

W oparciu o system IoT Mindsphere.



Główne informacje

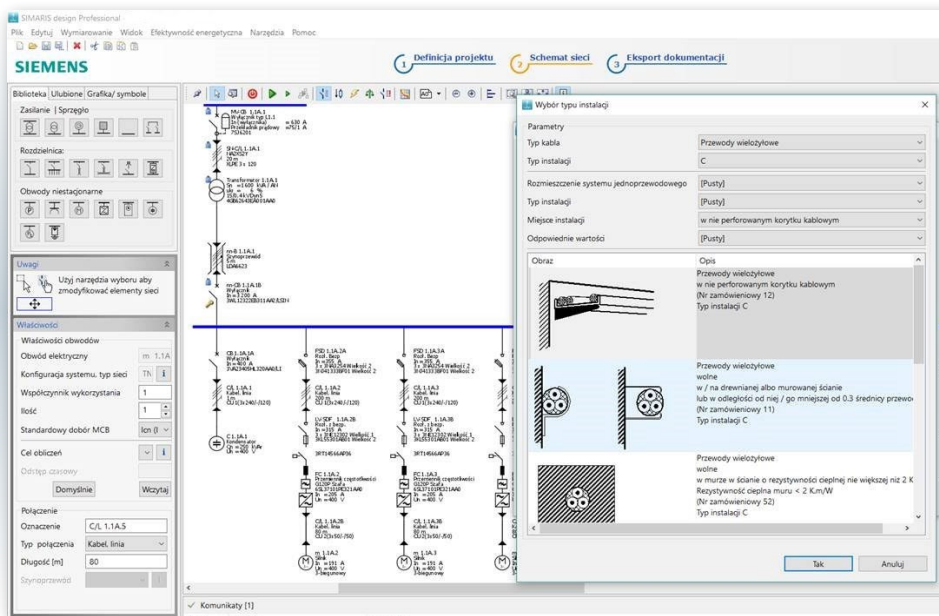
- Intuicyjny interfejs w języku polskim.
- Bieżący monitoring parametrów elektrycznych i energetycznych.
- Wbudowany strażnik mocy z możliwością alarmowania poprzez e-mail lub powiadomienia Web-push.
- Archiwizacja danych pomiarowych w chmurze.
- Możliwość dopasowania interfejsu oraz funkcjonalności do potrzeb użytkownika.
- Dostęp z każdego miejsca poprzez sieć Internet.
- Subskrypcja miesięczna zamiast jednorazowych kosztów.
- Brak konieczności stosowania serwera IT oraz ingerencji w lokalną sieć komputerową.

Więcej informacji

Napisz do nas:

- elektrotechnika.pl@siemens.com

SIMARIS Design



Główne informacje

- Intuicyjne narzędzie do projektowania instalacji elektrycznych i obliczeń.
- Kompleksowe planowanie od poziomu SN, aż do najmniejszego odbiornika.
- Obliczenia rozptyłu prądów, spadków napięć, warunków zwarciovych, bilansu mocy i selektywności.
- Automatyczna specyfikacja niezbędnych komponentów układu zasilania i dystrybucji energii.
- Dobór kabli z uwzględnieniem sposobu ułożenia, typu izolacji, materiału przewodnika i współczynników ograniczających.
- Projektowanie z zachowaniem zasad technicznych i norm międzynarodowych (IEC).
- Możliwy szeroki wybór typów obciążeń: odbiory silnikowe, falownikowe, baterie kondensatorów i jednostki ładujące do aut.
- Możliwość obliczeń z uwzględnieniem odnawialnych źródeł energii.

Więcej informacji

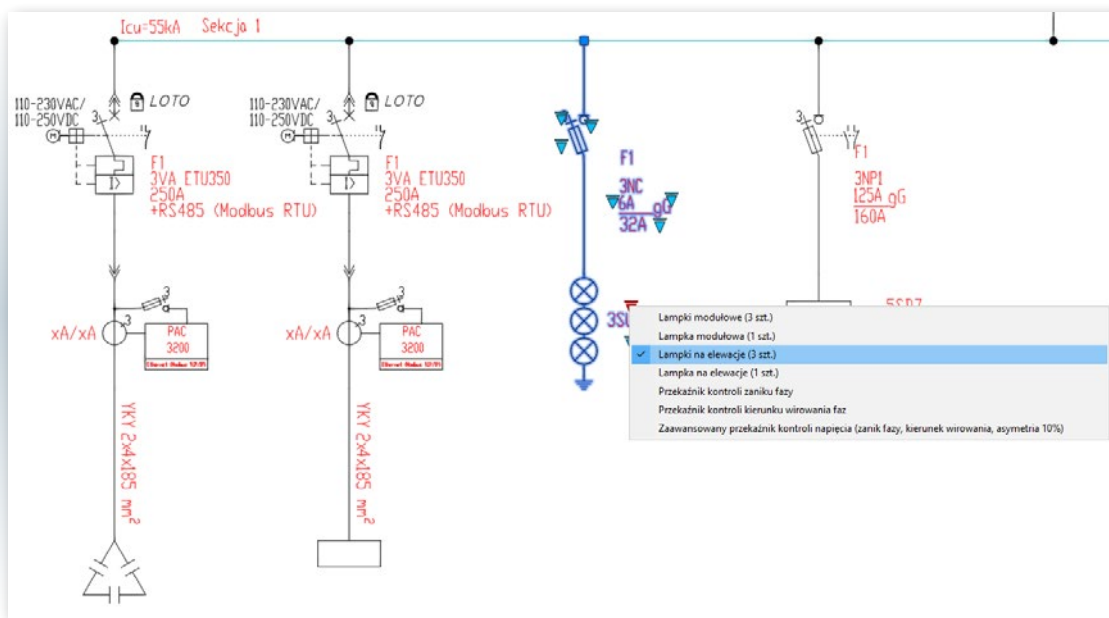
Napisz do nas:

- elektrotechnika.pl@siemens.com

www.siemens.pl/projektowanie

Pozostałe narzędzia do projektowania

SIMARIS Project. SIMARIS Curves. Bloki dynamiczne CAD.



Główne informacje

SIMARIS Project

- Automatyczne generowanie elewacji rozdzielnic SN, nn na podstawie projektu importowanego z programu SIMARIS Design lub indywidualnie od podstaw.
- Szacowanie ilości miejsca dla elementów instalacji elektrycznej.
- Eksport modeli 3D do programu Revit.

SIMARIS Curves

- Dobór nastaw zabezpieczeń.
- Wizualizacja charakterystyk zabezpieczeń.
- Analiza selektywności pomiędzy wieloma stopniami zabezpieczeń SN i nn.
- Badanie poziomu ograniczania prądu zwarciovego przez bezpieczniki.

Bloki dynamiczne CAD

- Intuicyjne tworzenie schematów jednokreskowych SN i nn z kompletem oznaczeń.
- Wykorzystanie prekonfigurowanych gałęzi schematu.
- Pełna baza symboli graficznych.
- Rysowanie schematów SN równoległe z tworzeniem widoku rozdzielnic.

Więcej informacji

Napisz do nas:

- elektrotechnika.pl@siemens.com

Cennik elektroniczny

Wszystkie informacje w jednym miejscu.

S Cennik

Zestawienie 1

SIEMENS

Zestawienie Projekt Rabaty Import Opcje Informacje Konfigurator

Rozdział energii, aparatura modułowa, sterowanie
-> Wyłączniki
-> 3WL1-3 powietrzne do 6300 A/150 kA

3WL11 wielkość 1 do 2000 A / 690 VAC

- 3 - biegunowy
 - do zabudowy stałej
 - poziome przyłącze szynowe
 - In = 630 A
 - WYŁĄCZNIK - "Dodaj do zestawienia"
 - ROZŁĄCZNIK - "Dodaj do zestawienia"
 - In = 800 A
 - In = 1000 A
 - In = 1250 A
 - In = 1600 A
 - In = 2000 A
 - pionowe przyłącze szynowe
 - przyłącze szynowe z dostępem od przodu
 - przyłącze szynowe z dostępem od przodu
 - wysuwny z kasetą
 - wysuwny bez kasety
 - kaseta wysuwna bez wyłącznika/rozłącznika
 - lcu = 66 kA
 - lcu = 85 kA

Numer zam.	Cena kat. [EUR]	B [%]	Cena z rab. [EUR]	Ilość	PG	FAGR	Min	PE	Waga [kg]
3WL1106-2..32-....	1 593,60	0,00	1 593,60	1	1CA	3745	1	1	43,0
3WL1106-2A.32-....	1 593,60	0,00	1 593,60	1	1CA	3745	1	1	43,0

WYŁĄCZNIK POWIETRZNY DO ZABUDOWY STAŁEJ, 3-BIEGUNOWY, WIELKOŚĆ I, IN=630A, ICU=55 KA / 500V AC, STANDARDOWE NAPIĘCIE PRACY DO 690 VAC, PRZYŁĄCZE GŁÓWNE POZIOME

Wstaw 1 Opcje Dane techniczne

Poz.	Numer zam.	Cena kat. [EU...]	B [%]	Cena z rab. [E...]	Ilość	Wartość [EUR]	PG	FAGR	Min	PE	Waga [kg]	Komentarz
1.	3VA1196-3ED12-0AA0	83,52	0,00	83,52	1	83,52	1CB	5375	1	1	0,38	

Główne informacje

- Intuicyjna obsługa.
- Aktualne ceny produktów.
- Na bieżąco aktualizowane drzewo produktowe.
- Wbudowane graficzne narzędzia konfiguracyjne.
- Generowanie odnośników do danych technicznych produktów, deklaracji zgodności oraz stron www.
- Funkcja tłumaczenia opisów na język rosyjski, angielski i niemiecki.
- Import danych ze schowka.
- Rysunki elewacji w wersji cennika z blokami DWG.
- Przydatne narzędzie wspomagające proces projektowania.
- Wygodne zarządzanie rabatami.

Więcej informacji

Napisz do nas:

- elektrotechnika.pl@siemens.com

www.siemens.pl/cennik

Siemens Sp. z o.o.

Smart Infrastructure
ul. Żupnicza 11
03-821 Warszawa
tel.: +48 (22) 870 90 00
elektrotechnika.pl@siemens.com
www.siemens.pl/lmv

Siemens zastrzega sobie prawo do wprowadzenia zmian oraz do wystąpienia błędów w druku.

Informacje zawarte w niniejszej broszurze zawierają jedynie ogólny opis względnie cechy jakościowe, które w konkretnym przypadku w opisanej formie nie zawsze będą odpowiadały rzeczywistości lub mogą się zmienić w następstwie dalszego rozwoju produktu. Pożądane cechy jakościowe będą obowiązywać tylko przy pisemnym ich potwierdzeniu w kontrakcie. Prawa do oznaczeń produktów zawartych w katalogu są własnością firmy Siemens AG lub jednego z jej poddostawców i są prawnie chronione. Załączone zdjęcia nie są wiążące.