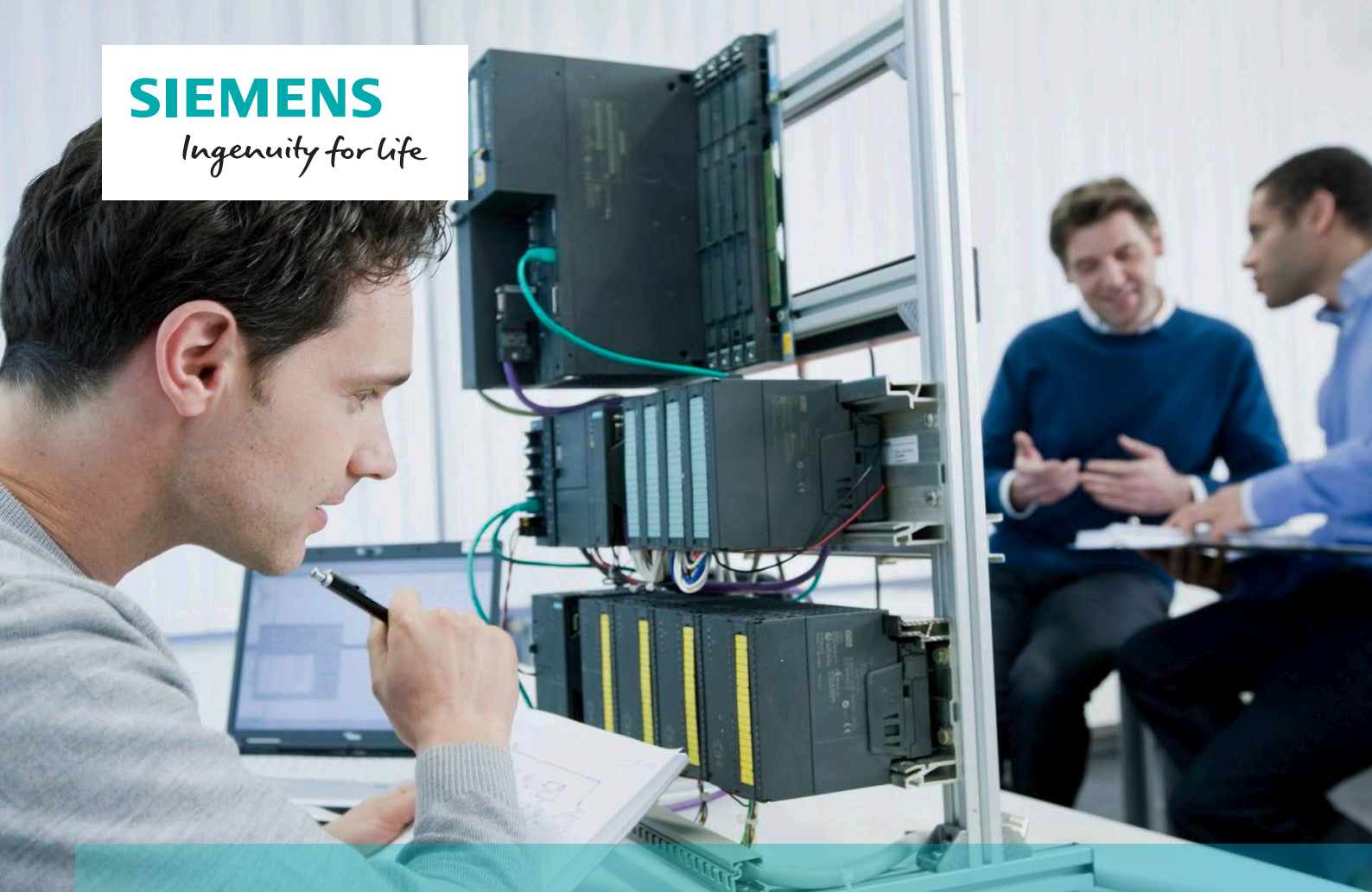


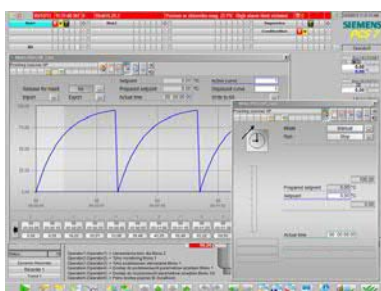
SIEMENS

Ingenuity for life



Centrum szkoleniowe systemu sterowania i wizualizacji Siemens SIMATIC PCS 7

Szkolenie inżynierskie dające Ci wprowadzenie do technologii przyszłości



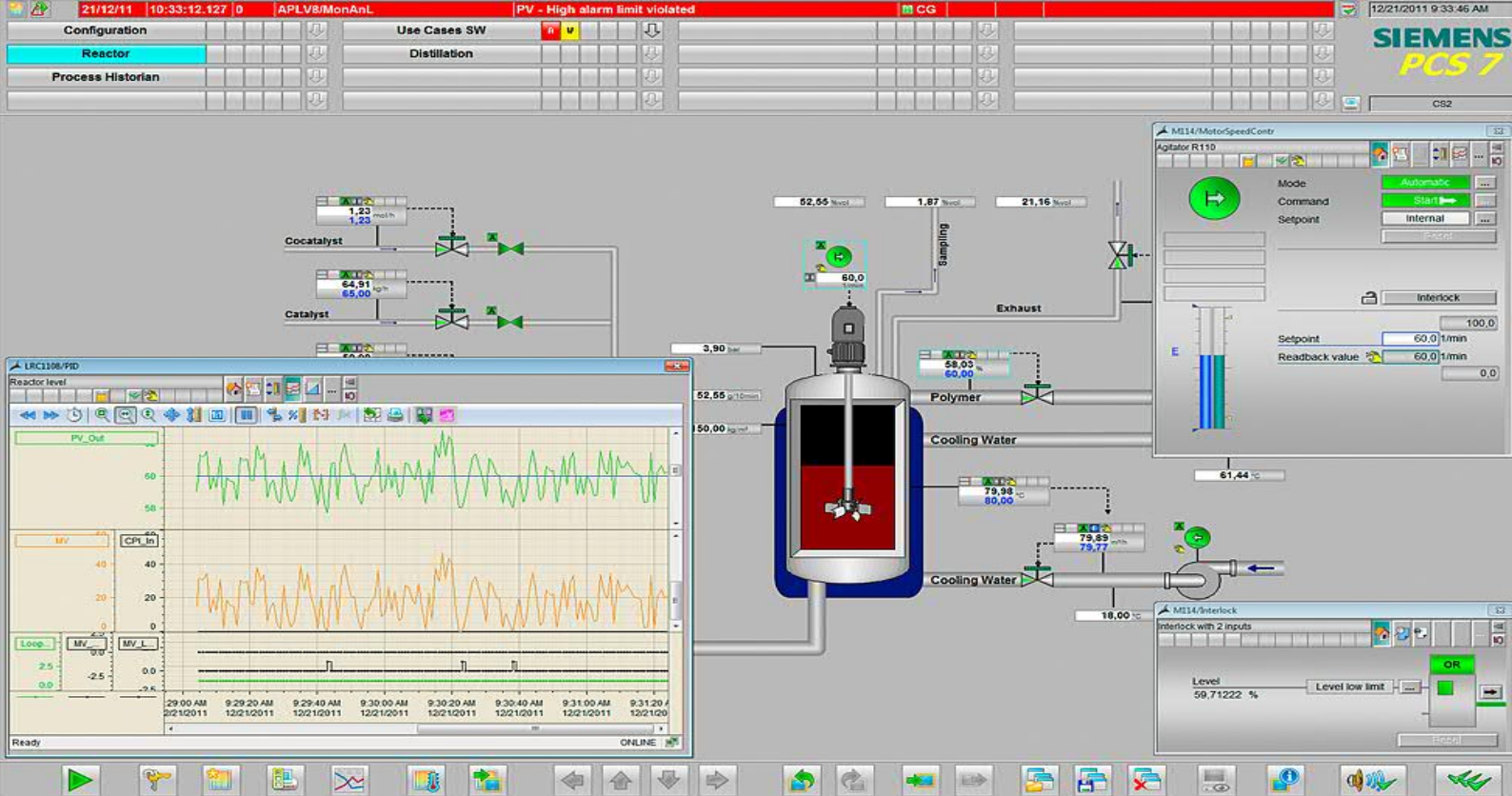
Przykładowy ekran procesowy aplikacji tworzonej w trakcie szkolenia inżynierskiego

Jako odpowiedzialny dostawca systemu sterowania procesem SIMATIC PCS 7 firma Siemens proponuje udział w szkoleniach technicznych i warsztatach z zakresu jego programowania, obsługi i diagnostyki.

Udostępniamy specjalistyczną wiedzę dla projektantów i programistów, uczymy jak wykorzystać nasze urządzenia w optymalny sposób. Na praktycznych przykładach pokazujemy jak radzić sobie z konkretnymi przypadkami i problemami mogącymi wystąpić podczas projektowania, eksploatacji lub serwisowania naszych systemów.

Do dyspozycji Klienta udostępnione są stanowiska komputerowe w specjalnie przygotowanym Centrum Szkoleniowym SIMATIC PCS 7 w biurze regionalnym Siemens Sp. z o.o. w Katowicach.

Wyposażenie Centrum Szkoleniowego przygotowane jest w taki sposób, aby możliwe było konfigurowanie oraz programowanie testowych instalacji i aplikacji użytkownika. Zachowanie się procesu oraz stan sygnałów obiektowych można w pełni symulować przy wykorzystaniu narzędzia SIMIT dedykowanego do wykorzystania podczas testów FAT.



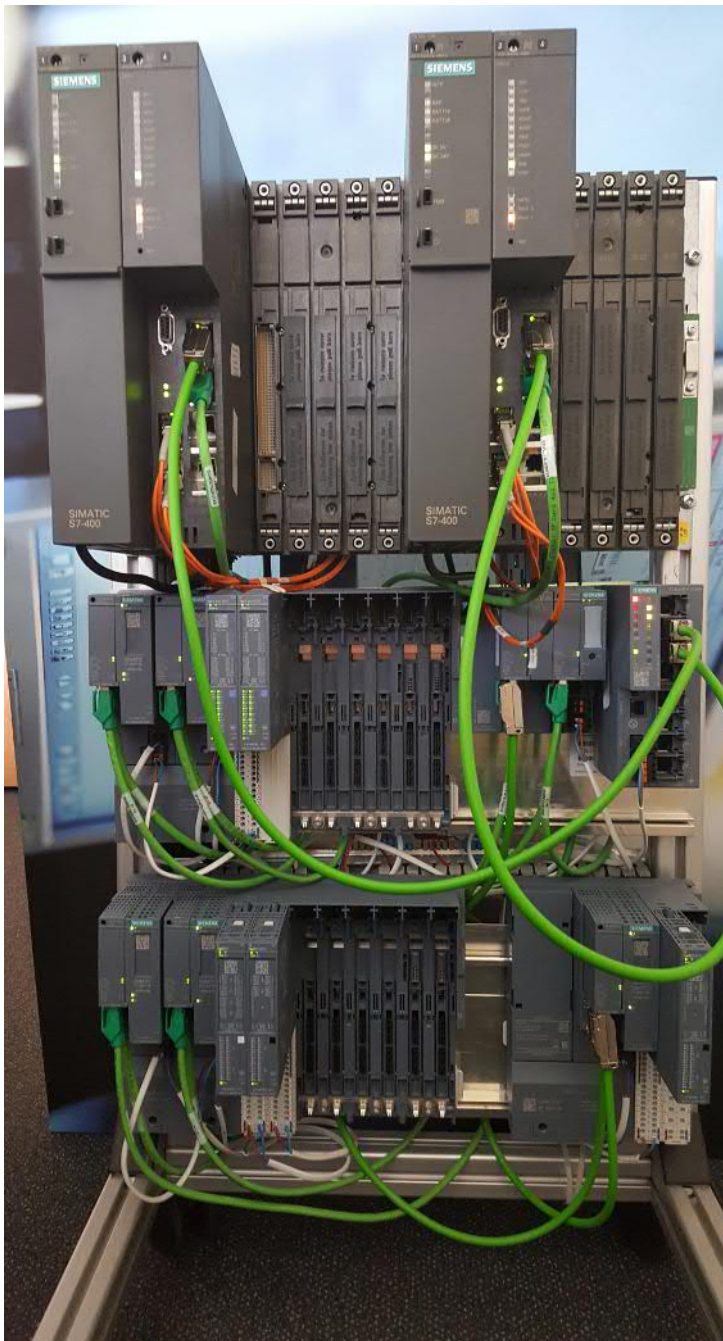
Wyposażenie Centrum Szkoleniowego

Pomieszczenia centrum zorganizowane są w cztery kompletnie wyposażone dwuosobowe stanowiska szkoleniowe. W sumie na ich wyposażenie składają się komponenty następujących elementów systemu sterowania procesami SIMATIC PCS 7:

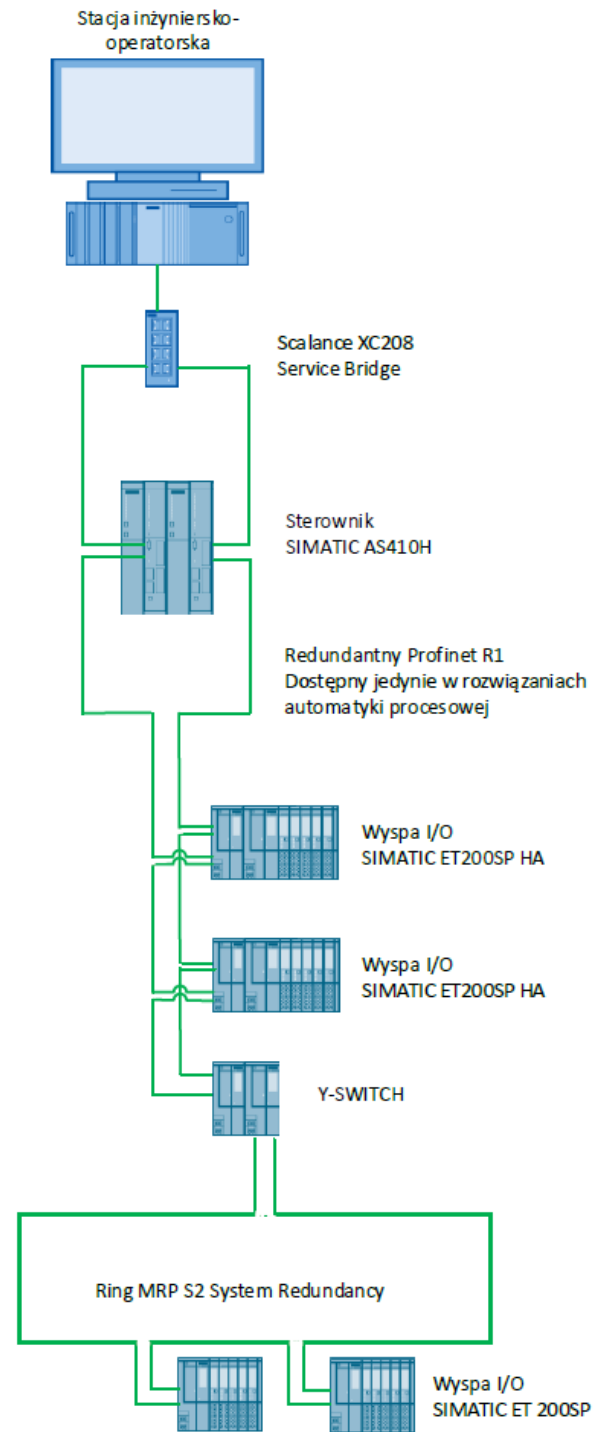
- Kompletnie redundantne, bezpieczne (safety) stacje procesowe **AS414H / AS417H / AS410H**
- Redundantna sieć polowa PROFIBUS DP
- **Redundantna sieć polowa PROFINET**
- Kasety oddalonych wejść/wyjść ET200M
- Kasety oddalonych wejść/wyjść **ET200SP HA**
- Moduły IO HART oraz Safety
- Komponenty sieci PROFIBUS PA, konwerter PROFIBUSA PA na PROFINET - **SIMATIC CFU**
- Moduły Y-Link, **Y-Switch**
- Komputerowe stacje robocze IPC
 - stacje klienckie
 - stacje serwerowe (redundantne z CP1623)
 - stacje inżynierskie
- Infrastruktura sieciowa oparta na komponentach SCALANCE X
- Kompletnie stanowiska demonstracyjne
 - układy napędowe SINAMICS
 - sterowniki programowalne SIMATIC S7-1500
 - aparatura łączeniowa



Zachowanie i odpowiedzi instalacji produkcyjnej symulowane są za pomocą centralnej stacji komputerowej z zainstalowanym środowiskiem symulacyjnym SIMIT. Wstępnie zostało przygotowanych kilka różnych symulacji typowych obiektów technologicznych, jednak środowisko to pozwala na symulację maksymalnie czterech w pełni wyposażonych magistrali PROFIBUS DP.



Osprzęt stanowiska szkoleniowego



Struktura połączenia elementów stanowiska szkoleniowego

Centrum szkoleniowe SIMATIC PCS 7

Siemens Sp. z o.o.
Sektor Industry
40-527 Katowice
ul. Gawronów 22
tel.: 032 208 41 74
fax: 032 208 41 39

Pytania handlowe prosimy kierować do regionalnego przedstawiciela Siemens.

pcs7.pl@siemens.com

www.siemens.pl/pcs7